

# H.265+ 対応 屋内外用 超広角リモートズーム小型ブレット ネットワークカメラ



IP67 + IK10

電動ズームレンズ

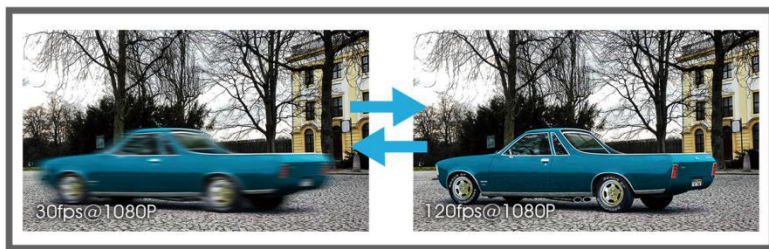
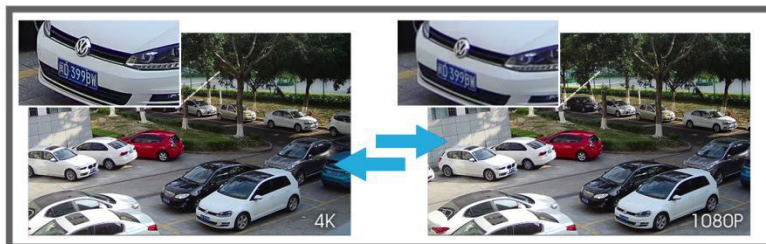
仕様書

## 特徴

- ▶ H.265+ 圧縮方式 (帯域幅とストレージ使用量を平均でH.264より70%-80%以上削減)
- ▶ SMART IR II (強度自動調整可能な遠赤外線ビームと近ビームで暗視でも完璧な映像を提供)
- ▶ 0.001Luxスターライト (0.001Luxに達する超低照度環境においても、詳細なカラー画像を提供可能)
- ▶ 先端機能 (強光補正、霧除去、ROI機能などの先進機能搭載)
- ▶ 256G (最大256GのmicroSD/SDHC/SDXCカードに対応)
- ▶ 3軸回転機構 (ロール、水平、垂直方向に回転でき、カメラの向きを簡単に調整可能)

## 4K超高解像度体験

本カメラは30フレーム/秒 (fps) で最大4K (3840×2160) の超高精細映像を提供します。4K解像度は、フルHD 1080P解像度の4倍もの詳細をとらえ、画質を大幅に向上させます。

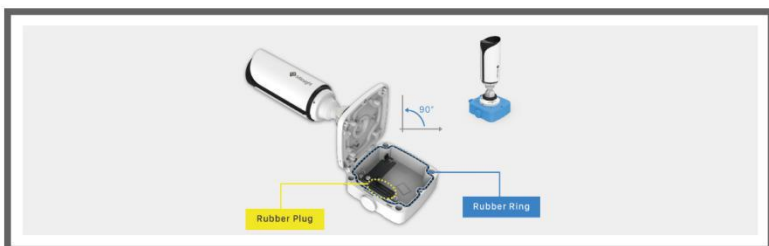


## 120fps

超高フレームレート120fpsに達する車番認識用カメラは高画質で滑らかなリアルタイム映像を提供します。また、最大時速120kmまでの走行車両の車番を認識可能により、多様なシーンで活用できます。

## Milesight Super WDR Pro - 140dB

Milesight Super WDR Proは、異なる露出レベルの映像を同時に複数枚撮影し、記録された映像の中から最も明るい部分と暗い部分の三枚を合成して、より自然で鮮明な一枚画像を生成します。二枚画像の合成するWDR技術から改善され、カメラは最大140dBでより大きな明暗差をはっきりと映すことができます。



## 柔軟な設置方法対応

総合ケーブル管理ボックスが装備されているため、柔軟な設置が可能です。本ボックスは、ケーブル接続を容易にするためのスペースを拡大し、設置工事のトラブルを最小限に抑えるよう設計されています。



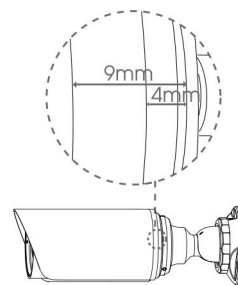
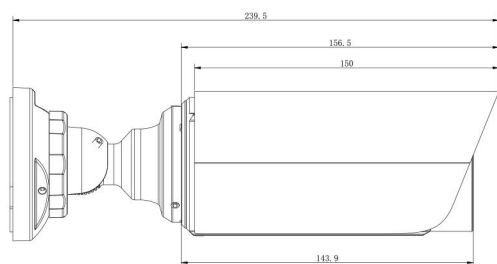
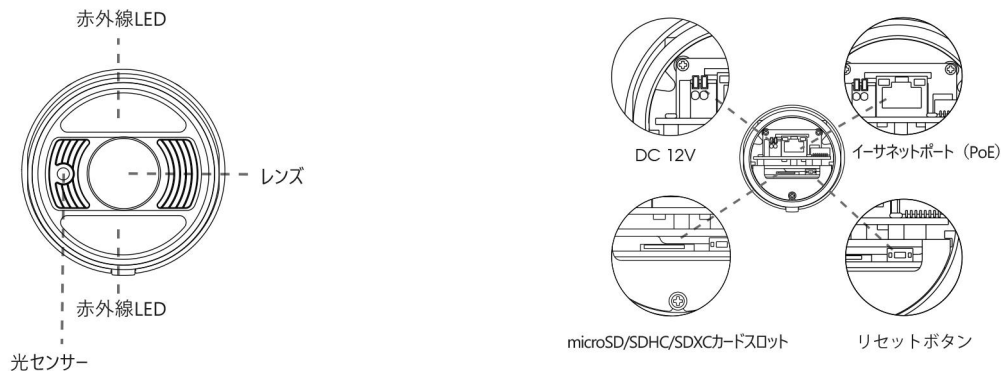
	モデル	MS-C2864-(R)F(I)PB (2MP)	MS-C2964-(Q)(T)(R)F(I)PB (2MP)
カメラ	イメージセンサー	1/2 型プログレッシブ CMOS	1/2.8 型プログレッシブ CMOS
	最低被写体照度	カラー: 0.001Lux@F1.2 白黒: 0Lux with IR on	カラー: 0.002Lux@F1.2 白黒: 0Lux with IR on
	WDR	140dB Super WDR	140dB Super WDR (Super WDR Pro は Q&T シリーズに適用)
	シャッタースピード	1/100000 秒~1 秒	
	赤外線距離	照射距離 50m	
	デイナイト	自動赤外線カットフィルター付き	
	S/N	>55dB	
レンズ	レンズ	電動ズームレンズ 3.6~10mm@F1.4 P アイリス(オプション)	電動ズームレンズ 2.7~13.5mm/3.0~10.5mm/7~22mm @F1.4 P アイリス(オプション)
	撮影範囲	H99°~H44° / D114°~D50° / V56°~V24°	H88°~H32°/D102°~D37°/V49°~V18°(2.7~13.5mm) H87°~H29°/D99°~D32°/V45°~V14°(3~10.5mm) H34°~H14°/D37°~D15°/V19°~V7°(7~22mm)
	マウント	Φ14	
	フォーカスコントロール アイリスコントロール (I シリーズに対応)	自動、マニュアル	
映像	最大解像度	1920x1080	
	メインストリーム	60fps@(1920x1080)(R シリーズに対応), 30fps@(1920x1080, 1280x960, 1280x720, 704x576)	120fps@(1920x1080)(Q シリーズに対応), 90fps@(1920x1080)(T シリーズに対応), 60fps@(1920x1080)(R シリーズに対応), 30fps@(1920x1080, 1280x960, 1280x720, 704x576)
	サブストリーム	30fps@(704x576, 640x480, 640x360, 352x288, 320x240, 320x192, 320x180)	
	サードストリーム	30fps@(1920x1080, 1280x720, 704x576, 640x480, 640x360, 320x240, 320x192, 320x180)	
	映像圧縮方式	H.265 <sup>+</sup> /H.265(HEVC)/H.264 <sup>+</sup> /H.264/MJPEG	
	ビットレート	16Kbps~16Mbps(CBR/VBR 制御可能)	
ネットワーク	画質設定	輝度、コントラスト、彩度、シャープネス	
	イーサネット	1*RJ45 10M/100M Ethernet Port	
	ネットワークストレージ	NAS(Support NFS, SMB/CIFS)	
システム	プロトコル	IPv4/IPv6, ARP, TCP, UDP, RTCP, RTP, RTSP, RTMP, HTTP, HTTPS, DNS, DDNS, DHCP, FTP, NTP, SMTP, SNMP, UPnP, Bonjour, SIP, PPPoE, VLAN, 802.1x, QoS, IGMP, ICMP, SSL	
	ストレージ	microSD/SDHC/SDXC カード、最大 256GB	
	高級機能	プライバシーマスク、逆光補正、強光補正、2D DNR、3D DNR、ROI、霧除去、オートホワイトバランス、EIS、IP アドレスフィルタリング、AGC、アンチフリッカ、回廊モード、モーションブラー防止、ウォーターマーク	
	SIP/VoIP	Voice & Video-over-IP 対応	
	アラームトリガー	モーション検知、ネットワークエラー検知、その他。	
	アラームイベント	FTP アップロード、メール送信、SD カード録画、SIP 電話、HTTP 通知、その他。	
全般	映像分析	侵入検知、退出検知、ラインクロス検知、滞留検知、人間検知、人数アカウント、妨害検知、高級動体検知、置き去り検知、持ち去り検知	
	システム相互運用性	ONVIF Profile S & G & T & Q	
	動作温度範囲	-40°C~60°C	
	動作湿度範囲	0~90%(非凝縮)	
	電源供給	PoE (802.3af)/ DC 12V±10%	
	消費電力	8.7W MAX 12.2W MAX (IR オンの時)	8W MAX 11.5W MAX (IR オンの時)
	IP 保護等級	IP67 防水防塵性	
IK 保護等級	IK10 耐衝撃性金属ハウジング		
重量	825g		
寸法	Φ76mmX239.5mm		
保証期間	3/5 年		



	モデル	MS-C5364-(H)F(I)PB (5MP)	MS-C8164-(H)F(I)PB (4K)
カメラ	イメージセンサー	1/2.8 型プログレッシブ CMOS	
	最低被写体照度	カラー: 0.005Lux@F1.2 白黒: 0Lux with IR on	カラー: 0.01Lux@F1.2 白黒: 0Lux with IR on
	WDR	120dB Super WDR	
	シャッタースピード	1/100000 秒~1 秒	
	赤外線距離	照射距離 50m	
	デイナイト	自動赤外線カットフィルター付き	
	S/N	>55dB	
レンズ	レンズ	電動ズームレンズ 2.7~13.5mm/3.0~10.5mm/7~22mm @F1.4 P アイリス(オプション)	電動ズームレンズ 2.7~13.5mm @F1.4 P アイリス(オプション)
	撮影範囲	H84°~H30°/D105°~D37°/V62°~V22°(2.7~13.5mm) H81°~H27°/D102°~D34°/V60°~V20°(3~10.5mm) H34°~H13°/D42°~D17°/V26°~V10°(7~22mm)	H93°~H32°/D109°~D37°/V52°~V18°
	マウント	Φ14	
	フォーカスコントロール	自動、マニュアル	
	アイリスコントロール (I シリーズに対応)	自動、マニュアル	
映像	最大解像度	2592x1944	3840x2160
	メインストリーム	30fps@(2592x1944), 45fps@(2048x1536), 60fps@(1920x1080)(H シリーズに対応), 20fps@(2592x1944), 30fps@(2048x1536, 1920x1080, 1280x960, 1280x720, 704x576)	30fps@(3840x2160)(H シリーズに対応), 15fps@(3840x2160), 30fps@(3072x2048, 2592x1944, 2592x1520, 2048x1536, 1920x1080, 1280x960, 1280x720, 704x576)
	サブストリーム	30fps@(704x576, 640x480, 640x360, 352x288, 320x240, 320x192, 320x180)	
	サードストリーム	30fps@(1920x1080, 1280x720, 704x576, 640x480, 640x360, 320x240, 320x192, 320x180)	
	映像圧縮方式	H.265 <sup>+</sup> /H.265(HEVC)/H.264 <sup>+</sup> /H.264/MJPEG	
	ビットレート	16Kbps~16Mbps(CBR/VBR 制御可能)	
	画質設定	輝度、コントラスト、彩度、シャープネス	
ネットワーク	イーサネット	1*RJ45 10M/100M Ethernet Port	
	ネットワークストレージ	NAS(Support NFS, SMB/CIFS)	
	プロトコル	IPv4/IPv6, ARP, TCP, UDP, RTCP, RTP, RTSP, RTMP, HTTP, HTTPS, DNS, DDNS, DHCP, FTP, NTP, SMTP, SNMP, UPnP, Bonjour, SIP, PPPoE, VLAN, 802.1x, QoS, IGMP, ICMP, SSL	
システム	ストレージ	microSD/SDHC/SDXC カード、最大 256GB	
	高級機能	プライバシーマスク、逆光補正、強光補正、2D DNR、3D DNR、ROI、霧除去、オートホワイトバランス、EIS、IP アドレスフィルタリング、AGC、アンチフリッカ、回廊モード、モーションブラー防止、ウォーターマーク	
	SIP/VoIP	Voice & Video-over-IP 対応	
	アラームトリガー	モーション検知、ネットワークエラー検知、外部入力検知、音声アラーム、その他。	
	アラームイベント	FTP アップロード、メール送信、SD カード録画、外部出力、SIP 電話、HTTP 通知、その他。	
	映像分析	侵入検知、退出検知、ラインクロス検知、滞留検知、人間検知、人数アカウント、妨害検知、高級動体検知、置き去り検知、持ち去り検知	
	システム相互運用性	ONVIF Profile S & G & T & Q	
全般	動作温度範囲	-40°C~60°C	
	動作湿度範囲	0~90%(非凝縮)	
	電源供給	PoE (802.3af)/ DC 12V±10%	
	消費電力	8.5W MAX 12W MAX (IR オンの時)	5.2W MAX 7W MAX (IR オンの時)
	IP 保護等級	IP67 防水防塵性	
	IK 保護等級	IK10 耐衝撃性金属ハウジング	
	重量	825g	
	寸法	Φ76mmX239.5mm	
	保証期間	3/5 年	



寸法図



単位：mm

アクセサリ

A01 ポールマウント

重量：720g  
寸法：170\*51.5\*152.6mm



A02 内面コーナーマウント

重量：540g  
寸法：170\*23.2\*205.3mm



A03 外面コーナーマウント

重量：900g  
寸法：170\*152.6\*76.3mm



A63 ジャンクションボックス

重量：620g  
寸法：134\*127\*40mm

